

わが家の 省エネ診断

既存住宅 編

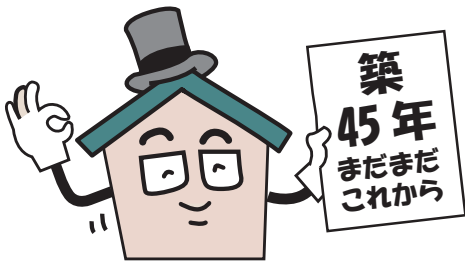


一般社団法人

大阪府建築士事務所協会

Q1 ご自宅の建築年数はいつ頃ですか？

項目	評点
昭和55年(1980年)以前	0
昭和56年から平成25年(2003年)間	1
平成26年(2004年)以降	2

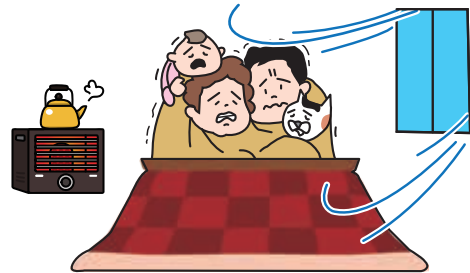


評点

点

Q4 冬場の隙間風について？ (居室に限る)

項目	評点
隙間風を感じる	0
隙間風は感じない	0.5
よくわからない	0

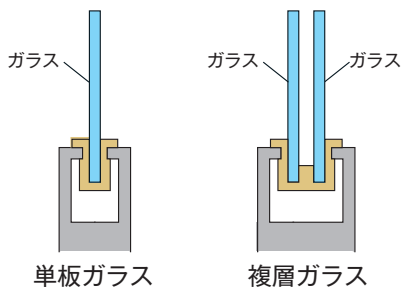


評点

点

Q2 ご自宅の窓ガラスの種類は？

項目	評点
単板(シングル)ガラス	0
ペアガラスもしくは複層ガラス	1
不明	0

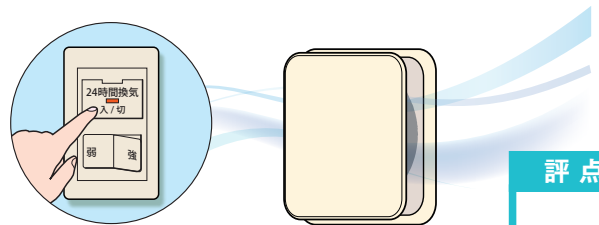


評点

点

Q5 24時間換気について？

項目	評点
24時間換気が付いている	0.5
24時間換気が付いていない	0
不明	0

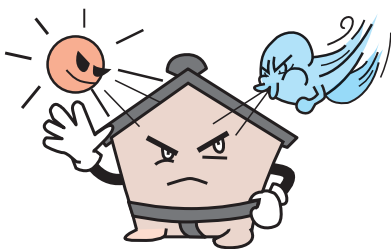


評点

点

Q3 ご自宅の断熱材について？

項目	評点
入っている	1
入っていない	0
不明	0

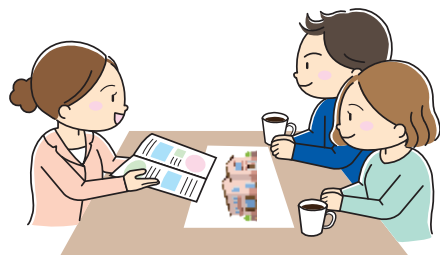


評点

点

Q6 新築時に住宅金融公庫・フラット35・長期優良住宅等の制度？

項目	評点
いずれかの制度を利用している	2
利用していない	0
不明	0



評点

点

Q7 冬場(朝)の窓の結露について?

項目	評点
結露がある	0
結露が無い	1

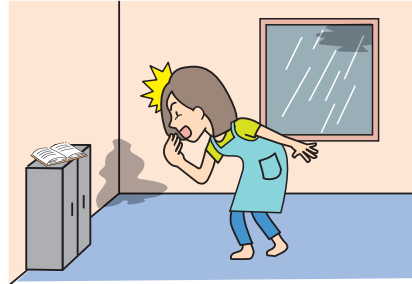


評点

点

Q9 室内の結露およびカビについて?

項目	評点
内壁に結露やカビがよく発生する	0
内壁に結露やカビは無い	0.5



評点

点

Q8 リフォームについて? (断熱改修含む)

項目	評点
過去に大型リフォームの経験がある	1
クロスの貼替など軽微なリフォーム	0
リフォームはしていない	0



評点

点

Q10 冷暖房の効き具合について?

項目	評点
良く効く	0.5
あまり効かない	0
良くわからない	0



評点

点

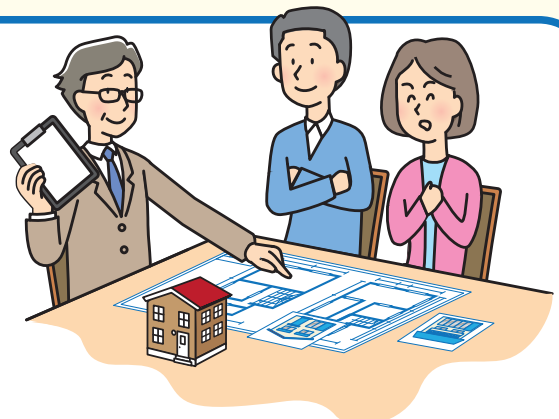
評点合計

点



判定 Q1 から Q10 の点数の合計

項目	評点
10点から8点	省エネ性能が高いと思われます。
7点から5点	省エネ性能の改善の余地があります。 建築士に相談しましょう。
4点以下	省エネ性能が低いと思われます。 建築士に相談しましょう。





大阪府指定事務所登録機関

一般社団法人 **大阪府建築士事務所協会**

Osaka Association of Architectural Firms

TEL:06-6946-7065 FAX:06-6946-0004

〒540-0011 大阪市中央区農人橋 2-1-10 大阪建築会館 2F

URL:<https://www.aaaf.or.jp/> E-mail:jtc@aaaf.or.jp

